



Familienfreundliche 3,5 Zimmer Wohnung - nur mit WBS

📍 46562 Voerde, Steinstr. 96

🌐 www.wohnbau-dinslaken.de/r/id-2092-2-14

644,- €
Gesamtmiete

404,- €
Kaltmiete

240,- €
Nebenkosten

76,92 m²
Wohnfläche

3,5
Zimmer

Allgemeine Informationen

Informationen zum Gebäude

Adresse:	Steinstr. 96
PLZ:	46562
Ort:	Voerde
Baujahr:	1995
Zentrale Warmwasserversorgung:	Ja

Informationen zur Wohnung

Frei ab:	sofort
Objekt-ID:	2092/2/14
Immobilienart:	Wohnung
Etage:	1.0G
Zimmeranzahl:	3,5
Wohnfläche:	76,92 m ²
Balkon:	vorhanden
TV-Anschluss:	Kabel digital (Vodafone)
Warmwasserzähler:	vorhanden
Kaltwasserzähler:	vorhanden

Informationen zur Miete

Kaltmiete:	404,- €
Wassergeld:	60,- €
Heizkosten:	75,- €
Sonstige Betriebskosten:	105,- €

Energieausweis

Energieausweis-Art:	Bedarfsausweis
Energiewert (kWh/m ² *a):	101
Heizungsart:	Fernwärme

Ausstattung

Hier können wir Ihnen eine schön geschnittene, öffentlich geförderte 3,5 Zimmer Wohnung im Zentrum von Voerde anbieten. Für die Anmietung ist ein Wohnberechtigungsschein für drei Personen erforderlich. Über den Flur gelangen Sie in alle Räume der Wohnung. Das Badezimmer ist mit einer Wanne ausgestattet. Zusätzlich befindet sich ein Gäste-WC in der Wohnung. Den Balkon betreten Sie über das großzügig geschnittene Wohnzimmer. Zur genauen Verbrauchsabrechnung befinden sich separate Zähler für Kalt- und Warmwasser in der Wohnung. Darüber hinaus sind digitales Kabelfernsehen sowie die Grundversorgung mit Internet in ISDN-Geschwindigkeit (gesonderter Router notwendig) in der Miete enthalten. Die Treppenhausreinigung wird durch eine Fachfirma ausgeführt. Energiebedarfsausweis 101 kwh / a qm, Baujahr 1995, Heizungsart Fernwärme

Umgebung

Die Wohnung befindet sich in 46562 Voerde. Der Ort liegt am Niederrhein, im Kreis Wesel. Voerde ist eine Stadt mit über 39.000 Einwohnern. Der Wohnort hat eine Anbindung an die Autobahn A3. DB-Bahnhof ist in der Nähe.

In der Nähe befinden sich

Einkaufsmöglichkeiten:

- für den täglichen Bedarf i.d. Nähe
- Wochenmarkt
- in den Nachbarstädten Mülheim/Essen/Düsseldorf.

In der Nähe befinden sich

- Kindergarten
- Grundschule
- Hauptschule
- Realschule
- Gymnasium
- Seniorenzentrum
- Freibad/Hallenbad
- Baggersee und Wassersport
- Sportverein-/Sportplatz

Wohnbau Dinslaken GmbH
Moltkestr. 4, 4653 Dinslaken
Telefon: 02064 6208-0
Telefax: 02064 6208-89
Internet: www.wohnbau-dinslaken.de
E-Mail: kontakt@wohnbau-dinslaken.de

Zweigstelle Voerde-Friedrichsfeld
Am Markt 2, 46562 Voerde
Telefon: 0281 944059-0
Telefax: 0281 944059-66

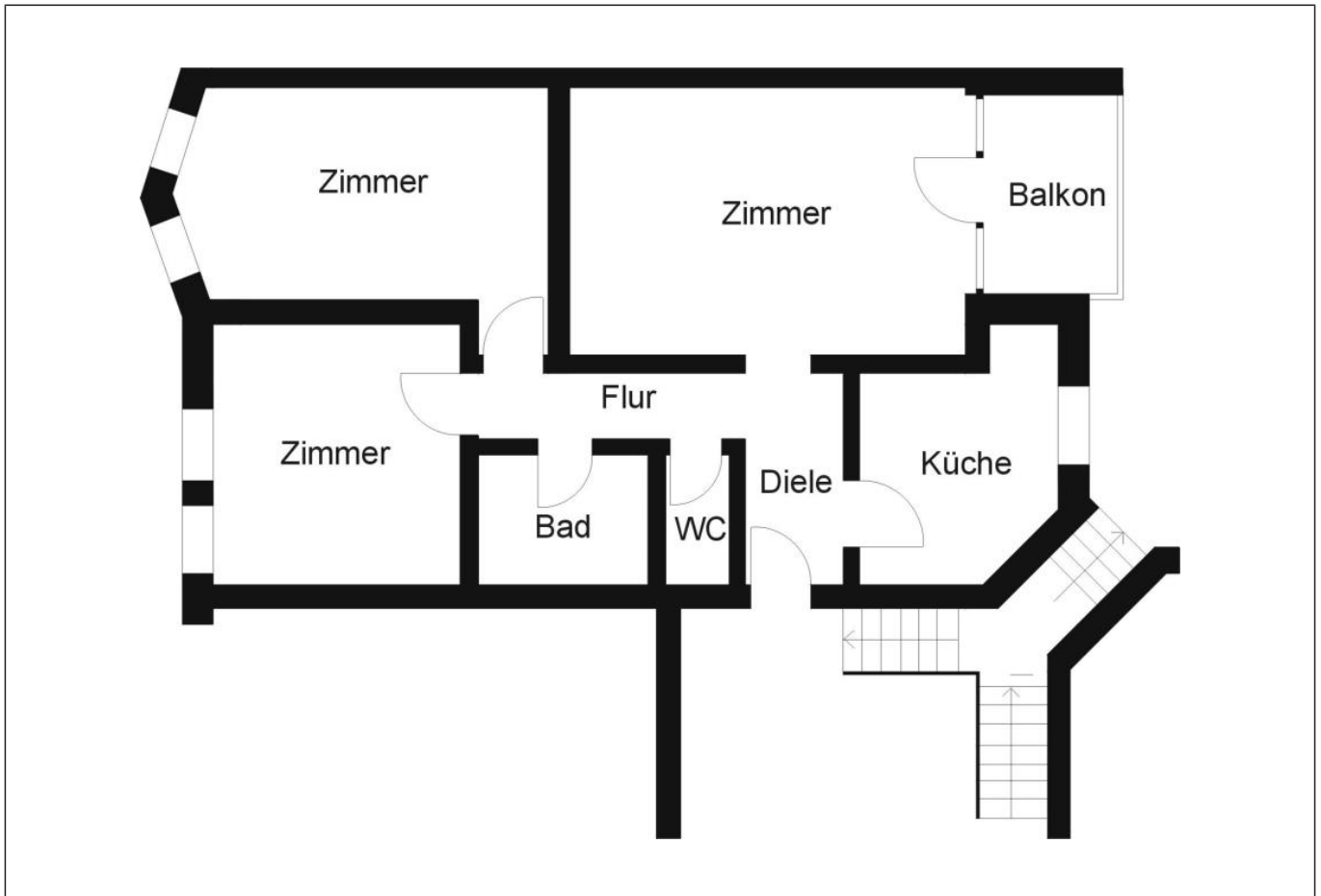
Unsere Öffnungszeiten:
Mo. – Mi.: 07.30–12.30 & 13.15–16.00 Uhr
Do.: 07.30–12.30 & 13.15–16.30 Uhr
Fr.: 07.30–13.00 Uhr



Lage



Grundriss



Kontakt



Luisa Schünemann

Moltkestr. 4, 46535 Dinslaken

T: 02064 6208-41

F: 02064 6208-89

l.schuenemann@wohnbau-dinslaken.de