



Familienfreundliche 3,5 Zimmer Wohnung auf der Friedrichsfelder Str.

📍 46562 Voerde, Friedrichsfelder Str. 43

👉 www.wohnbau-dinslaken.de/r/id-2055-1-14

639,50 €
Gesamtmiete

429,50 €
Kaltmiete

210,- €
Nebenkosten

75,08 m²
Wohnfläche

3,5
Zimmer

Allgemeine Informationen

Informationen zum Gebäude

Adresse:	Friedrichsfelder Str. 43
PLZ:	46562
Ort:	Voerde
Baujahr:	1971
Zentrale Warmwasserversorgung:	Ja

Informationen zur Wohnung

Frei ab:	sofort
Objekt-ID:	2055/1/14
Immobilienart:	Wohnung
Etage:	3.OG
Zimmeranzahl:	3,5
Wohnfläche:	75,08 m ²
Balkon:	vorhanden
TV-Anschluss:	Kabel digital (Unitymedia)
Warmwasserzähler:	vorhanden
Kaltwasserzähler:	vorhanden

Informationen zur Miete

Kaltmiete:	429,50 €
Wassergeld:	60,- €
Heizkosten:	80,- €
Sonstige Betriebskosten:	70,- €

Energieausweis

Energieausweis-Art:	Verbrauchsausweis
Energiewert (kWh/m ² *a):	128
Heizungsart:	Fernwärme

Ausstattung

Hier können wir Ihnen eine gemütliche 3,5 Zimmer Wohnung im Zentrum von Voerde anbieten. Sie befindet sich im 3. Obergeschoss (Aufzug vorhanden) und eignet sich ideal für eine dreiköpfige Familie. Über die Diele sowie den Flur gelangen Sie in alle Räume der Wohnung. Sie verfügt über ein im Jahr 2003 modernisiertes Bad mit Wanne, sowie ein Gäste WC, welches momentan modernisiert wird. Der Abstellraum bietet genügend Platz zur Unterbringung Ihrer Haushaltsutensilien. Über das Wohnzimmer gelangen Sie auf die Loggia. Zur genauen Verbrauchsabrechnung befinden sich separate Zähler für Kalt- und Warmwasser in der Wohnung. Darüber hinaus sind digitales Kabelfernsehen sowie die Grundversorgung mit Internet in ISDN-Geschwindigkeit (gesonderter Router notwendig) in der Miete enthalten. Die Treppenhausreinigung wird von einer Fachfirma ausgeführt. Energieverbrauchsausweis 128 kwh / a qm, Baujahr 1971, Heizungsart Fernwärme

Umgebung

Die Wohnung befindet sich in 46562 Voerde. Der Ort liegt am Niederrhein, im Kreis Wesel. Voerde ist eine Stadt mit über 39.000 Einwohnern. Der Wohnort hat eine Anbindung an die Autobahn A3. DB-Bahnhof ist in der Nähe.

In der Nähe befinden sich

Einkaufsmöglichkeiten:

- für den täglichen Bedarf i.d. Nähe
- Wochenmarkt
- in den Nachbarstädten Mülheim/Essen/Düsseldorf.

In der Nähe befinden sich

- Kindergarten
- Grundschule
- Hauptschule
- Realschule
- Gymnasium
- Seniorenzentrum
- Freibad/Hallenbad
- Baggersee und Wassersport
- Sportverein-/Sportplatz

Wohnbau Dinslaken GmbH
Moltkestr. 4, 4653 Dinslaken
Telefon: 02064 6208-0
Telefax: 02064 6208-89
Internet: www.wohnbau-dinslaken.de
E-Mail: kontakt@wohnbau-dinslaken.de

Zweigstelle Voerde-Friedrichsfeld
Am Markt 2, 46562 Voerde
Telefon: 0281 944059-0
Telefax: 0281 944059-66

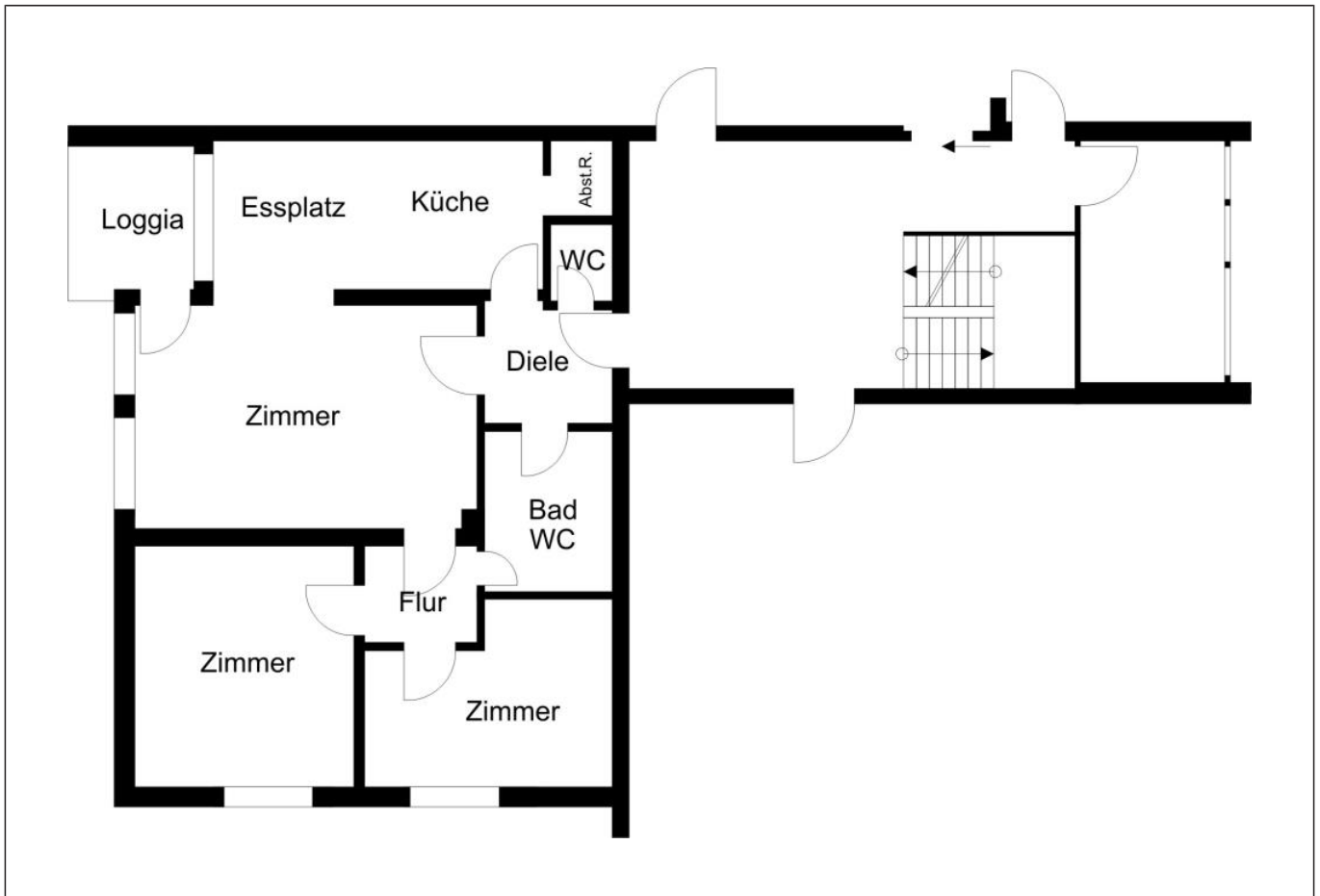
Unsere Öffnungszeiten:
Mo. – Mi.: 07.30–12.30 & 13.15–16.00 Uhr
Do.: 07.30–12.30 & 13.15–16.30 Uhr
Fr.: 07.30–13.00 Uhr



Lage



Grundriss



Kontakt



Luisa Waringer

Moltkestr. 4, 46535 Dinslaken
T: 02064 6208-41
F: 02064 6208-89
l.waringer@wohnbau-dinslaken.de

Wohnbau Dinslaken GmbH
Moltkestr. 4, 4653 Dinslaken
Telefon: 02064 6208-0
Telefax: 02064 6208-89
Internet: www.wohnbau-dinslaken.de
E-Mail: kontakt@wohnbau-dinslaken.de

Zweigstelle Voerde-Friedrichsfeld
Am Markt 2, 46562 Voerde
Telefon: 0281 944059-0
Telefax: 0281 944059-66

Unsere Öffnungszeiten:
Mo. – Mi.: 07.30–12.30 & 13.15–16.00 Uhr
Do.: 07.30–12.30 & 13.15–16.30 Uhr
Fr.: 07.30–13.00 Uhr

