



## geräumige 3,5 Zimmerwohnung

📍 46562 Voerde, Lindenweg 9

🌐 [www.wohnbau-dinslaken.de/r/id-2034-1-6](http://www.wohnbau-dinslaken.de/r/id-2034-1-6)

**615,- €**  
Gesamtmiete

**345,- €**  
Kaltmiete

**270,- €**  
Nebenkosten

**75,45 m<sup>2</sup>**  
Wohnfläche

**3,5**  
Zimmer

### Allgemeine Informationen

#### Informationen zum Gebäude

Adresse:	Lindenweg 9
PLZ:	46562
Ort:	Voerde
Baujahr:	1960
Zentrale Warmwasserversorgung:	Ja

#### Informationen zur Wohnung

Frei ab:	01.08.2019
Objekt-ID:	2034/1/6
Immobilienart:	Wohnung
Etage:	1.OG
Zimmeranzahl:	3,5
Wohnfläche:	75,45 m <sup>2</sup>
Balkon:	vorhanden
TV-Anschluss:	Kabel digital (Unitymedia)
Warmwasserzähler:	vorhanden
Kaltwasserzähler:	vorhanden

#### Informationen zur Miete

Kaltmiete:	345,- €
Wassergeld:	75,- €
Heizkosten:	95,- €

**Wohnbau Dinslaken GmbH**  
Moltkestr. 4, 4653 Dinslaken  
Telefon: 02064 6208-0  
Telefax: 02064 6208-89  
Internet: www.wohnbau-dinslaken.de  
E-Mail: kontakt@wohnbau-dinslaken.de

**Zweigstelle Voerde-Friedrichsfeld**  
Am Markt 2, 46562 Voerde  
Telefon: 0281 944059-0  
Telefax: 0281 944059-66

**Unsere Öffnungszeiten:**  
Mo. – Mi.: 07.30–12.30 & 13.15–16.00 Uhr  
Do.: 07.30–12.30 & 13.15–16.30 Uhr  
Fr.: 07.30–13.00 Uhr



---

Sonstige Betriebskosten: 100,- €

---

### Energieausweis

---

Energieausweis-Art: Bedarfsausweis

---

Energiewert (kWh/m<sup>2</sup>\*a): 226

---

Heizungsart: Fernwärme

---

### Ausstattung

Wir bieten Ihnen hier eine geräumige 3,5 Zimmerwohnung im 1. OG eines Mehrfamilienhauses an. Vom Flur aus gelangen Sie in alle Räume, das Tageslichtbadezimmer ist mit einer Dusche ausgestattet. Ebenfalls besitzt die Wohnung einen Abstellraum, einen Balkon und einen privaten Mieterkeller. In den Nebenkosten ist eine Treppenhausreinigung enthalten.

### Umgebung

Die Wohnung befindet sich in 46562 Voerde. Der Ort liegt am Niederrhein, im Kreis Wesel. Voerde ist eine Stadt mit über 39.000 Einwohnern. Der Wohnort hat eine Anbindung an die Autobahn A3. DB-Bahnhof ist in der Nähe.

### In der Nähe befinden sich

- Einkaufsmöglichkeiten:
- für den täglichen Bedarf i.d. Nähe
  - Wochenmarkt
  - in den Nachbarstädten Mülheim/Essen/Düsseldorf.

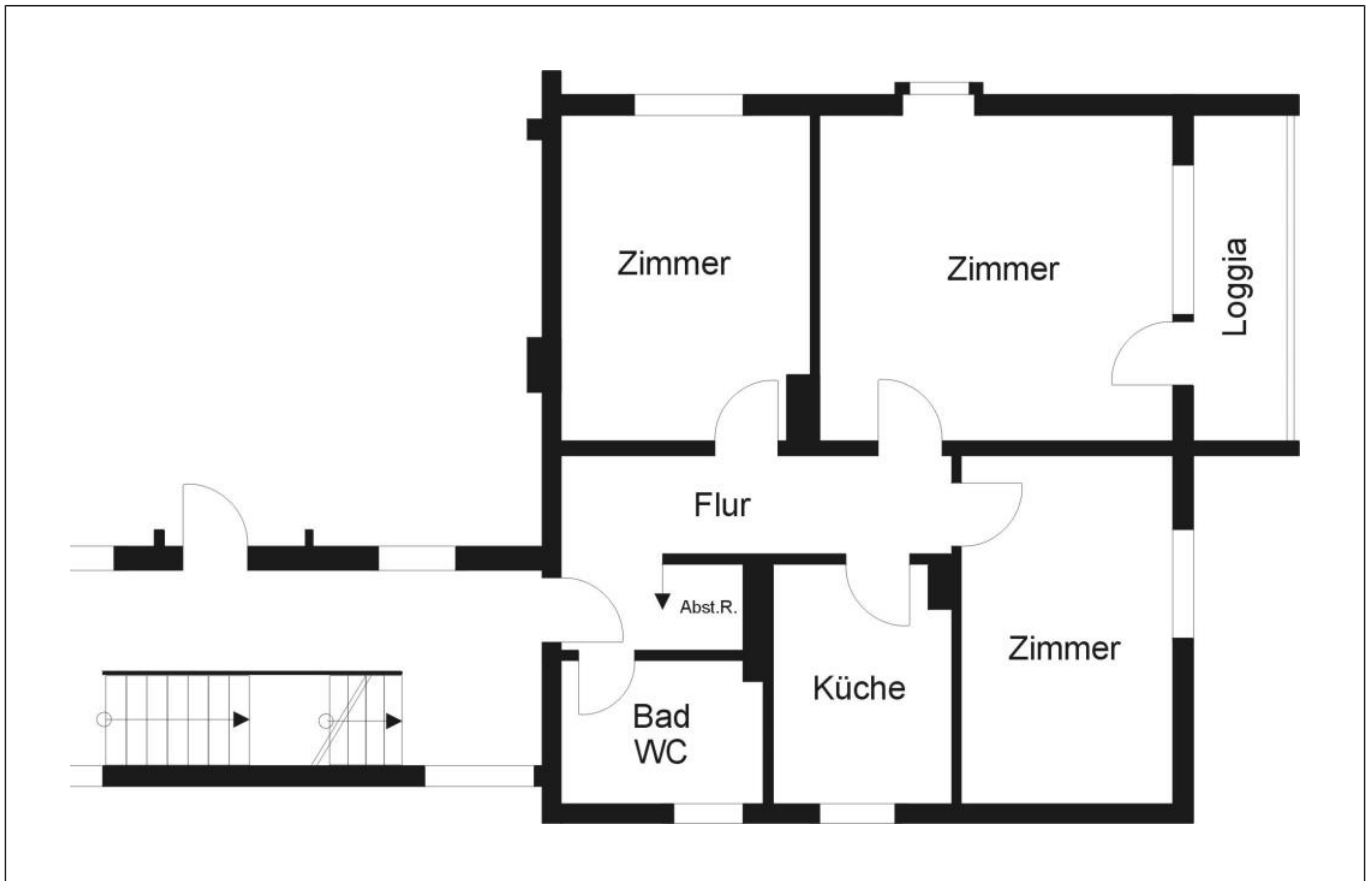
### In der Nähe befinden sich

- Kindergarten
- Grundschule
- Hauptschule
- Realschule
- Gymnasium
- Seniorenzentrum
- Freibad/Hallenbad
- Baggersee und Wassersport
- Sportverein-/Sportplatz

## Lage



## Grundriss



## Kontakt



### Oliver Keuser

Am Markt 2, 46562 Voerde-Friedrichsfeld

T: 0281 944059-63

F: 0281 944059-66

[o.keuser@wohnbau-dinslaken.de](mailto:o.keuser@wohnbau-dinslaken.de)

**Wohnbau Dinslaken GmbH**  
Moltkestr. 4, 4653 Dinslaken  
Telefon: 02064 6208-0  
Telefax: 02064 6208-89  
Internet: [www.wohnbau-dinslaken.de](http://www.wohnbau-dinslaken.de)  
E-Mail: [kontakt@wohnbau-dinslaken.de](mailto:kontakt@wohnbau-dinslaken.de)

**Zweigstelle Voerde-Friedrichsfeld**  
Am Markt 2, 46562 Voerde  
Telefon: 0281 944059-0  
Telefax: 0281 944059-66

**Unsere Öffnungszeiten:**  
Mo. – Mi.: 07.30–12.30 & 13.15–16.00 Uhr  
Do.: 07.30–12.30 & 13.15–16.30 Uhr  
Fr.: 07.30–13.00 Uhr

